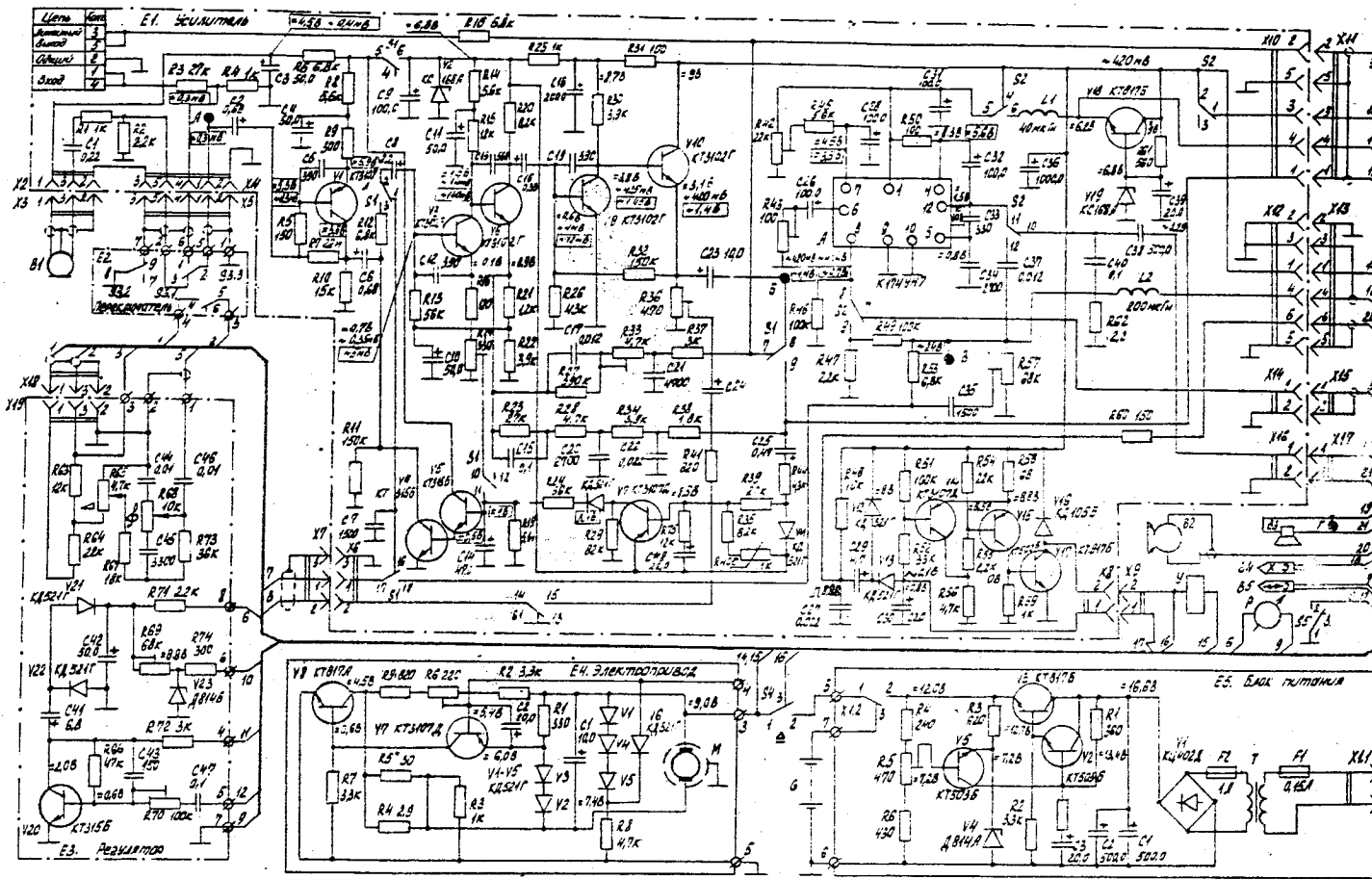


# СХЕМА ЭЛЕКТРИЧЕСКАЯ ПРИНЦИПИАЛЬНАЯ МАГНИТОФОНА ПРОТОН-401



Переключатели S1, S2 работают в режиме воспроизведения. Переключатель S3 работает в режиме "D-06".  
 Значения напряжений указаны в режиме воспроизведения. Значком  $\square$  отмечены значения напряжений в режиме заны. Измерение напряжений производится при помощи милливольтметра аудиоконтинентского генератора при помощи выходящая штатная (9 ± 0,2) В при подаче сигнала частотой 400 Гц напряжением 0,33 мВ в режиме воспроизведения на вход микрофонного усилителя (вход транзистора V3) или напряжением 0,2 мВ в режиме заны на вход микрофонного усилителя (контроль тока А). Допускается отклонение напряжений от значений, указанных на схеме, не более ± 20%.

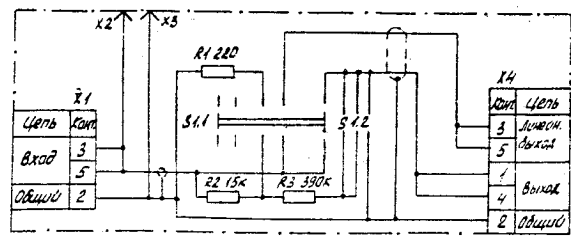
Дополнительные значения элементов.

- Усилитель.
- 1.1 Резисторы: R7, R19, R20, R21 - типа МЛТ-0,25; R62 - типа МЛТ-0,5; R40 - типа СТ-17; R42, R43 - типа СД3-38а; R17, R33, R36, R37 - типа СД3-38а; остальные резисторы - типа СС-0,125а.
- 1.2 Конденсаторы: C3, C12, C13, C19, C33 - типа К10-7б; C40 - типа К10-У5; C1, C7, C15, C17, C20, C22, C27, C34, C35, C37 - типа КТ3-9; C5, C10 - типа К50-6-63 В; C23, C24, C30 - типа К50-6-16а; C25 - типа К50-6-63 В; C4, C9, C11 - типа К50-16-10Б; C18, C24, C31, C32, C36, C38 - типа К50-16-16а; C2, C8, C16, C25 - типа К53-18А-10В; C14, C29, C30, C48 - типа К53-18Б-20В.
- 1.3 Дроссели: L1 - типа ДМ-16-40; L2 - типа ДМ-02-200.
- 1.4 Переключатели S1, S2 - типа ВК.
2. Переключатель S3 - типа ВК2-234А.
3. Реле.
- 3.1 Резисторы: R53, R58 - типа СД3-4аМ; R60 - типа СД3-38а; R70 - типа СД3В; остальные - типа СС-0,125а.
- 3.2 Конденсаторы: C41 - типа К50-6-16В; C42 - типа К50-6-63В; C43 - типа К10-7б; остальные - типа КТ3-9.
4. Электромагниты.
- 4.1 Резисторы: R6 - типа СД3-38а; остальные - типа СС-0,125а.
- 4.2 Конденсаторы C1, C2 - типа К50-6-16В.
- 4.3 Электромагниты М - типа ВК6-902.
5. Блок питания.
- 5.1 Резисторы: R1 - типа МЛТ-0,5; R5 - типа СД3-38а; остальные - типа СС-0,125а.
- 5.2 Конденсаторы: C1, C2 - типа К50-16-25В, C3 - типа К50-6-16 В.
- 5.3 Трансформатор Т - типа ТБ-10-1.
6. Микрофон В1 - типа МКЭ-3.
7. Шкала дименсиона B3 - типа ГР-54.
8. Шкала магнитная: B4 - типа СС124, 21.0; B5 - типа СС112, 21.0.
9. Шкала Р - типа М6830А.
10. Микропереключатели S4, S5 - типа М89-Р1.

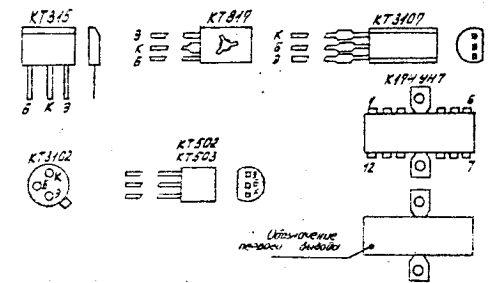
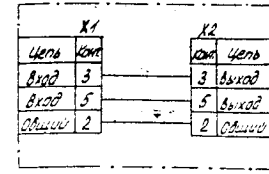
Отключенные значения элементов.

- Усилителя: R17 - регулировка напряжения на линейном выходе; R33 - регулировка шумов при воспроизведении; R36 - регулировка тока заны; R42 - регулировка симметрии выходного напряжения усилителя мощности; R43 - регулировка коэффициента усиления усилителя мощности; R37 - регулировка тока коммутации.
- Реле: R63 - регулировка громкости; R68 - регулировка тембра; R69 - регулировка выключения напряжения питания; R70 - регулировка индикации уровня звукового сигнала.
- Электромагниты: R6 - регулировка скорости движения ленты.
- Блок питания: R5 - регулировка напряжения питания.

Кабель внешних соединений



Устройства соединительные



**СХЕМОДЕССА**  
[www.rem-tv.odessa.ua](http://www.rem-tv.odessa.ua)